

## DBFV 20 Z22 - UNITA' ASPIRANTE



CÔNG NGHIỆP THỰC PHẨM



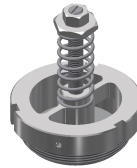
OEM ORIGINAL EQUIPMENT MANUFACTURERS



HÓA CHẤT



CÀ PHÊ



- ✓ Động cơ 3 pha mạnh mẽ, độ ồn thấp, không cần bảo trì, làm việc liên tục
- ✓ Ống xả chất lỏng
- ✓ Kết cấu hoàn toàn bằng thép
- ✓ Van giảm áp bảo vệ động cơ
- ✓ Độ ồn thấp
- ✓ Thay thế bộ lọc dễ dàng
- ✓ Khả năng tích hợp trên các loại máy hút bụi khác
- ✓ Linh động xử lý nhu cầu của khách hàng
- ✓ Tùy chỉnh theo yêu cầu cụ thể
- ✓ Chứng nhận chống cháy nổ (ATEX) vùng 22



### BỘ PHẬN HÚT

Công suất	kW	2,2 - 4,6
Chỉ số bảo vệ thiết bị	IP	65
Áp suất	mmH <sub>2</sub> O	3.000
Lưu lượng khí	m <sup>3</sup> /h	270
Đường kính ống vào	mm	50
Độ ồn (EN ISO 3744)	dB(A)	69
Nhãn dán	II 3D Ex h tc IIIC T80°C (Int)/ T165°C (Ext) Dc	
Vùng ATEX	3D (20 int/22 ext)	



### BỘ LỌC

Loại bộ lọc	Hình sao
Hệ thống làm sạch	Thủ công



### COLLECTION UNIT

Thùng chứa di động	kg/h	25
--------------------	------	----



### DUNG TÍCH

Kích thước	cm	54x55x103h
Khối lượng	kg	45



## BỘ PHẬN HÚT

Bộ phận hút là một động cơ ba pha, với khớp nối trực tiếp giữa động cơ và cánh quạt. Nó được thiết kế mà không có bất kỳ hệ thống dẫn động nào. Với những ưu điểm vượt trội như hoạt động êm ái, hoàn toàn không cần bảo trì và phù hợp cho các ứng dụng yêu cầu hoạt động liên tục.

Van giảm áp giúp bảo vệ và làm mát động cơ



## BỘ LỌC

Có thể làm sạch bộ lọc bằng hệ thống cơ học: cần gạt nằm bên ngoài lắc bộ lọc theo chiều dọc và cho phép làm sạch bộ lọc triệt để và an toàn, duy trì hiệu suất hút liên tục và ngăn chặn bất kỳ sự phân tán bụi nào trong môi trường.

Bộ lọc hình sao chống tĩnh điện tiết diện lớn, nằm bên trong buồng lọc, được làm bằng chất liệu polyester giúp tránh tắc nghẽn khi xử lý bụi mịn.



## COLLECTION UNIT

Sản phẩm được gia công bằng thép sơn phủ, đảm bảo sự chắc chắn và độ bền lâu dài



## TÙY CHỌN TH&ECIRC;M

- ✓ NỐI ĐẤT
- ✓ THÙNG CHỨA BẰNG INOX
- ✓ THIẾT KẾ TOÀN BỘ MÁY BẰNG INOX